

Communiqué de presse

11 juillet 2023

L'EPF dévoile les premières images de son futur campus à Saint-Nazaire

En septembre 2023, l'EPF accueillera sa première promotion d'élèves-ingénieurs sur son campus de Saint-Nazaire au sein de locaux mis à disposition par l'agglomération en attendant la construction du tout nouveau campus de 3 450 m² qui ouvrira ses portes à la rentrée 2025.



Après une compétition de plusieurs mois, le 9 juin dernier c'est finalement **le groupement de conception-réalisation, mené par l'entreprise générale GCC et le mandataire de la maîtrise d'œuvre Magnum Architectes et Urbanistes qui a été retenu par le jury**, composé des représentants EPF et complété des élus locaux :

- Beatrice Priou, Vice-présidente de l'agglomération
- Jean-Luc Séchet, Adjoint de quartier centre-ville
- Christophe Cotta, Adjoint au maire, commission Urbanisme, aménagement et transition écologique,

Un bâtiment respectueux de l'environnement pensé pour s'intégrer pleinement dans le paysage de la ville

Le nouveau campus EPF de Saint-Nazaire sera localisé en plein centre, à l'entrée de la ville face à la base sous-marine, au cœur d'un lieu en pleine mutation. L'endroit a également été choisi pour la diversité de son environnement puisque l'école sera entourée de l'Ecole des Beaux-Arts et du Théâtre, scène nationale de Saint-Nazaire.

Le nouveau bâtiment de 3 450m² se veut évolutif et respectueux de l'environnement, réalisé à base de matériaux comme du bois local, du béton biosourcé et en lien avec la RE2020, une performance de -30% de consommation en moins par rapport à la RT2012.

En plus d'espaces de travail confortables à la pointe de la technologie, le campus EPF de Saint-Nazaire comptera un atrium, une plateforme technologique de 100m² ainsi qu'un espace dédié à la vie étudiante donnant sur un jardin.

Des compétences expertes pour un projet exemplaire dans sa réalisation

L'EPF s'est également entourée de la société AMOFI (Assistance à maîtrise d'ouvrage) représentée par Cyrille Brunet-Moret, depuis la définition du programme jusqu'à ce choix final. Le groupement GCC-Magnum réunit des compétences expertes pour la construction de ce bâtiment :

- **GCC** : Entreprise générale, Travaux de construction, Ordonnancement, Pilotage, et Coordination (OPC)
- **Magnum** : Architecture, Urbanisme, Paysage
- **Cairn ingénierie** : Bureau d'études Thermique, Fluides, Electricité, Voirie et Réseau Divers (VRD), Economie Fluides
- **Indigo** : Bureau d'études environnement, HQU
- **Ascia** : Bureau d'études Structure et Economie
- **Alhyange** : Bureau d'études acoustique
- **Ingétel** : Informatique et réseaux

« C'est une grande satisfaction, pour Magnum Architectes et Urbanistes et l'équipe de maîtrise d'œuvre, d'accompagner l'EPF Engineering School dans la réalisation du futur campus de Saint-Nazaire.

Et ce, pour plusieurs raisons :

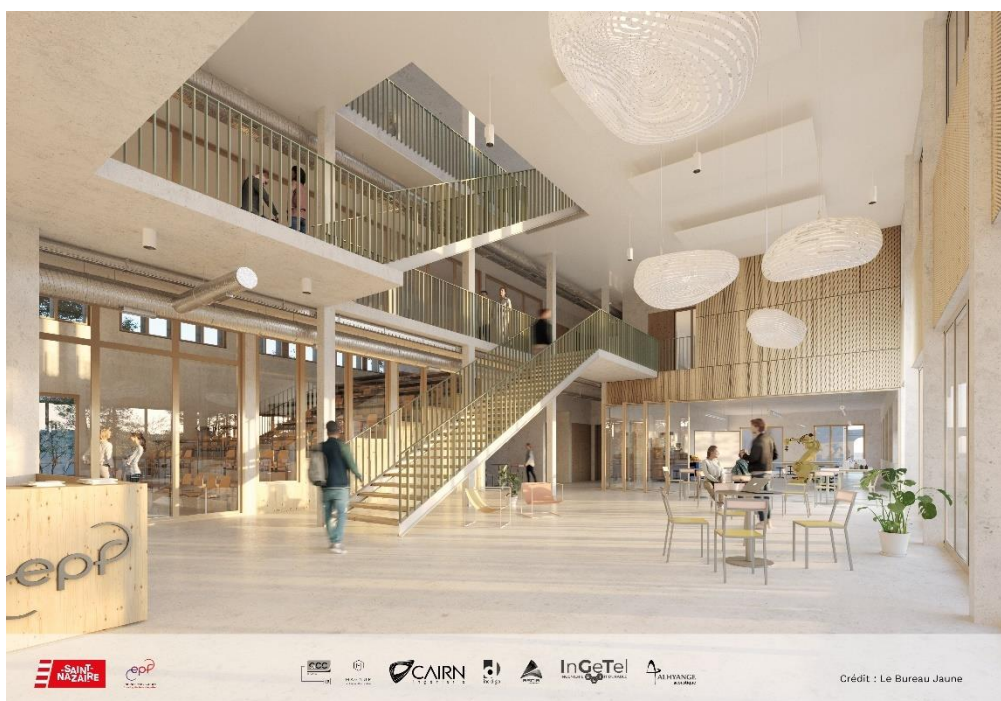
- *Tout d'abord, en participant à l'enjeu de reconversion urbaine d'un site structurant de l'hypercentre de Saint-Nazaire, nous proposons une volumétrie sculptée afin d'ancrer ce nouvel édifice dans le secteur Ville-Port.*
- *Deuxièmement, nous sommes extrêmement motivés pour créer un campus à la fois outil et démonstrateur, véritable lieu d'apprentissages et d'expérimentations in situ, valorisant la pédagogie de « l'ingénierie des transitions », et plaçant la thématique géosourcée (ressources d'origine minérale) au cœur du projet.*
- *Troisièmement, nous tenons à proposer un lieu évolutif, engagé environnementalement, ouvert sur l'extérieur, et particulièrement attentif au bien-être et confort de tous ses usagers.*

Nous avons hâte de poursuivre la co-construction entamée avec les équipes de l'EPF, et les services de la ville, afin de mener à bien ce projet inspirant et ambitieux. »

Bertrand AUBRY, Architecte DPLG.

« L'implantation de l'EPF à Saint Nazaire est synonyme pour nous de développement de formation en lien avec les évolutions du secteur industriel et les transitions énergétiques numérique et environnementale. Avoir un campus qui puisse faire échos à nos ambitions pédagogiques était un vrai défi. C'est pourquoi nous avons travaillé depuis plusieurs mois avec les équipes de la maîtrise d'œuvre. Les échanges multiples nous ont permis de concevoir un bâtiment performant, sobre et évolutif, faisant la part belle aux approches high tech et low tech. Nous sommes très heureux de ce projet et nous avons hâte qu'il devienne réel. »

Sandrine Pincemin, Responsable des formations du campus de Saint Nazaire



Infos clés :

Campus EPF Saint-Nazaire

3 450 m² SP

Montant travaux : 8 500 000 € HT

Démarche RE2020

Livraison : printemps 2025

À propos de l'EPF Engineering School :

Depuis 1925, l'EPF forme des ingénieurs généralistes accompagnant les transitions technologiques et organisationnelles des entreprises, en France et à l'international.

Première école polytechnique féminine au monde, l'EPF a fait de l'innovation une priorité en exposant ses élèves à la recherche et à la valorisation industrielle. Elle déploie un modèle d'apprentissage hybride qui associe les technologies numériques et les pédagogies actives par projet.

Les 2 600 élèves sur 5 campus (Paris-Cachan, Troyes, Montpellier, Saint-Nazaire et Dakar), suivent une formation transdisciplinaire pour acquérir de larges compétences scientifiques et techniques et développer les valeurs d'engagement et de responsabilité sociétale qui fondent l'identité de l'Ingénieur EPF, innovant, engagé et audacieux.

L'EPF étend un réseau de plus de 13 500 alumni et de 600 entreprises partenaires.



**Établissement d'Enseignement Supérieur Privé d'Intérêt Général*

Contact Presse : Vivien Michelet
vivien.m@oxygen-rp.com / 06.63.27.22.28

Contact Presse : Vitaline Gomes
vitaline.gomes@epf.fr / 06.73.30.83.27